

にじいろ

2023
春号



Contents

- 予防接種の変更点
- 療育紹介 ～きかん車・あおぞら・そよかぜ～
- 流行性角結膜炎
- 病児保育室でのイベント・作品紹介
- お知らせ ～4月から電子カルテを導入します～

お知らせ

令和5年4月1日から

電子カルテを導入することになりました。



システム切り替えのため

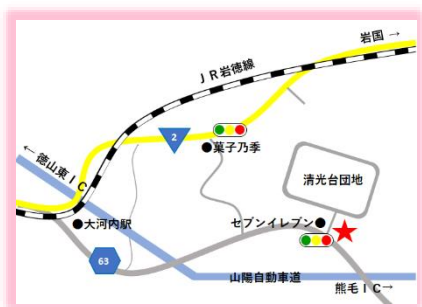
通常よりお待たせしてしまうことが予想されます。

ご迷惑をおかけいたしますがご了承ください。



アクセス

本院



〒745-0651

山口県周南市大字大河内 256-14

●医療法人 成心会 ふじわら医院

TEL: 0833-91-7100 FAX: 0833-91-7101

●児童発達支援・放課後等デイサービス きかん車

TEL: 0833-91-7233 FAX: 0833-91-7101

●相談支援事業所 きかん車

TEL: 0833-91-7233 FAX: 0833-91-7101

●病児保育室 わんぱくの国

TEL: 0833-91-7233 FAX: 0833-91-7101

オリーブ
D.S.C

南周防大橋を渡り
右折後、水色の
看板が目印です！



〒742-1111

山口県熊毛郡平生町佐賀 3775-46

●児童発達支援・放課後等デイサービス あおぞら

TEL: 0820-25-3365 FAX: 0820-25-3616

●児童発達支援・放課後等デイサービス そよかぜ

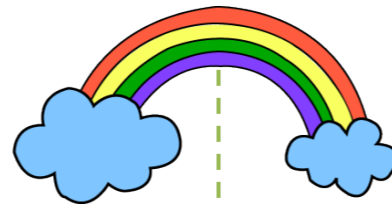
TEL: 0820-25-3365 FAX: 0820-25-3616

●相談支援事業所 エンジュ(槐)

TEL: 0820-25-3615 FAX: 0820-25-3616

●病児保育室 のびのび

TEL: 0820-26-4145 FAX: 0820-25-3616



医療法人成心会
ふじわら医院



令和5年度より予防接種の内容が

少し変わります！



子宮頸癌ワクチン

対象：小学6年生～高校1年生

キャッチアップ接種：H17～H9 生まれの女の子で打ち損じた人は
公費(無料)で接種することが可能です！

令和5年4月から シルガード(9価)が自費から公費になります！

※すでにガーダシル(4価)を接種している方は、シルガード(9価)を
接種することは出来ませんのでご注意ください。

4種混合ワクチン

令和5年4月より

接種開始年齢が変更します！

生後3か月 ⇒ 生後2か月以上

児童発達支援・放課後等デイサービス きかん車



今年の初詣は『遠石八幡宮』にお参りに行きました！

電車と徒歩で八幡宮にお参りし、境内を散策。合祀されたお宮があったり、
不思議な石碑があったり、メジロを見つけて写真を撮ったり、
いろいろな発見がありました。最後は喫茶店でカフェタイムを楽しみました♪



2月はバレンタインデーにちなんでハートの小物入れを作りました♡

少し複雑な部分もありましたが、みんな、注意をよく聞いて完成させることが出来ました！



グループ活動では、火災を想定した避難訓練を行いました。避難のマナー
「おはしも(おさない・はしらない・しゃべらない・もどらない)」を
確認、また消火器の使い方を練習しました。



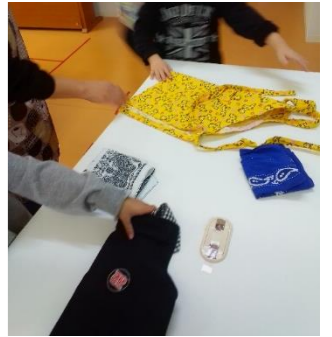
児童発達支援・放課後等デイサービス あおぞら



一度で二度おいしい

クッキング😊

土曜日クッキングで、パンケーキを作りました。ふんわり分厚いパンケーキを作るため分量と混ぜ過ぎない事に気を付けて、自分たちで作っていきました。材料を入れて混ぜて焼く工程に「簡単じゃん！すぐおわるよー」と言いながら始まったクッキングでしたが、お友だちと交代で混ぜたり必要な物を考えたりと思ったより時間がかかることに気づきました。仕上げはデコレーション。子どもたちの個性がお皿の上でひかりました。ケーキ職人さながらにクリームを絞る様子や真剣な眼差しでフルーツを並べる様子にとれてしまいました。最後は、エプロンをきれいに「畳む」です。カバンに入れるまできれいをキープし丁寧に片付けました。



児童発達支援・放課後等デイサービス そよかぜ



ワクワクドキドキ そよかぜ親子イベント



そよかぜでは、年に数回親子イベントを行っています。

昨年度は、消防署見学・岩国錦帯橋空港・いちご狩りに行ってきました。

イベントでは日頃あまり経験できないことを親子で体験したり、

職員や保護者同士で交流を深めたりしています。

その中で子どもたちの意外な一面も発見でき日々の療育に繋がっています。



今年度も楽しいイベントを
企画したいと思います！



病児保育室
わんぱく・のびのび
だより



『流行性角結膜炎について』



アデノウイルスが原因で発症する感染症のひとつです。
発症すると、目の充血や目やに・ゴロゴロした痛みなどを
自覚ようになります。
感染力が非常に強いため、医師の許可が下りないと学校へ
出席できない疾患に指定されています。

節分の日には豆まきをしました！



＼鬼は外～福は内～／



～ 作品紹介 ～



膨らんだりくしぼんだり



ロケット発射！