

にじいろ

2022
秋号



Contents

- 带状疱疹について
- 心も靴もさわやか・ぴっかぴか
- とびひってなあに？
- 棚作りに挑戦しました
- キラキラ水あそび
- 新入職員紹介

ふじわら医院の新入職員を紹介します。

笑顔で頑張ります。
気軽に声をかけて
下さい。



おくだ さとこ
奥田 総子

こうち ひとこ
河内 仁紺

皆様のお力になれる
よう頑張ります！

よろしくお願ひいたします。

アクセス

本院



〒745-0651
山口県周南市大字大河内 256-14

- 医療法人 成心会 ふじわら医院
TEL : 0833-91-7100 FAX : 0833-91-7101
- 児童発達支援・放課後等デイサービス きかん車
TEL : 0833-91-7233 FAX : 0833-91-7101
- 相談支援事業所 きかん車
TEL : 0833-91-7233 FAX : 0833-91-7101
- 病児保育室 わんぱくの国
TEL : 0833-91-7233 FAX : 0833-91-7101

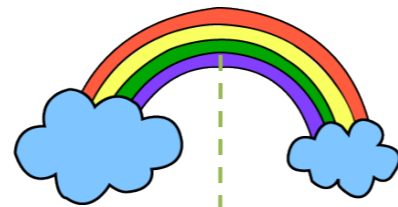
オリーブ D.S.C

南周防大橋を渡り
右折後、水色の
看板が目印です！



〒742-1111
山口県熊毛郡平生町佐賀 3775-46

- 児童発達支援・放課後等デイサービス あおぞら
TEL : 0820-25-3365 FAX : 0820-25-3616
- 児童発達支援・放課後等デイサービス そよかぜ
TEL : 0820-25-3365 FAX : 0820-25-3616
- 相談支援事業所 エンジュ(槐)
TEL : 0820-25-3615 FAX : 0820-25-3616
- 病児保育室 のびのび
TEL : 0820-26-4145 FAX : 0820-25-3616



医療法人成心会
ふじわら医院



带状疱疹について



水痘带状疱疹ウイルスは、水痘が治ったあとも感覚神経に潜んでいます。加齢や疲労などで免疫力が低下すると増殖を開始し、感覚神経に沿って皮膚に带状疱疹を発症することがあります。

<症状>

带状疱疹を発症すると、体の左右どちらか一方に水疱と紅斑が帯状に広がります。「ピリピリ」、「チクチク」といった痛みや鈍痛など様々なものがありますが、強い痛みを伴うことが多く3～4週間ほど続きます。

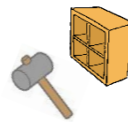
現在、50歳以上の方でしたら
予防接種を受けることができます。
詳しくはスタッフまでお尋ねください。
(完全予約制)



児童発達支援・放課後等デイサービス
きかん車



棚作りに挑戦しました



夏休みに木工教室を開催しました！今年作ったのは『棚』です。大工さんが準備してくれた板材を、見本を見ながら組み立てました。かなづちを持って自分で釘を打ちますが、狙ったところにながづちが落とせなかったり狙いすぎて力が伝わらなかったり……。でも、段々と上手に打てるようになっていき、大工さんに手伝ってもらいながら、みんな怪我なく完成させることが出来ました！！



児童発達支援・放課後等デイサービス
あおぞら



心も靴もさわやか

ぴっかぴか



あおぞらでは、土曜療育の中で月一回生活スキルトレーニングをテーマに活動を展開しています。色々な事を体験する事で興味や関心を広げ、自分で出来ることを少しずつ増やし自立への一歩に役立てられることを期待しています。

今回は、「自分で靴を洗う」に挑戦。雨天の為室内での活動でしたが、それもチャンスです。周りを水浸しにしないように気を付けることから始まり、こぼした時どうする？や力加減も必要など色々な学びがあったと思います。自分で磨いたことへの満足感や達成感でみんなの表情もピカピカでした。

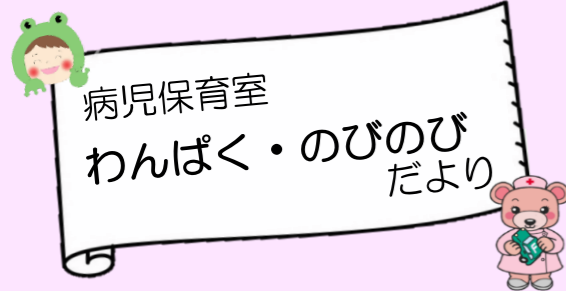


児童発達支援・放課後等デイサービス
そよかぜ



キラキラ水あそび

今年の夏は猛暑日が続き、お蔭で子どもたちの水遊びも大盛況！！
8月のそよかぜイベントは、いつもとは違う水遊びを楽しみました。日頃はプールやウォータースライダーをしています、今回は職員手作りのウォーターベットにバレーンマット・水鉄砲など盛り沢山。あっちこっち忙しく思い思いの遊びに夢中になる中、マジックバレーンが登場♪ 30個の水風船が一気に膨らんでいく様子を「うわ～すごい！」「出来た、出来た！」と興奮MAX♪ その後は風船投げで盛り上がり♪
ひと夏の楽しい思い出になりました。



『とびひってなあに？』

すり傷や虫さされ、あせも、湿疹などに細菌が入り込んで水ぶくれができます。これをかき壊した手で他の場所をかくと、そこにまた水ぶくれが“とびひ”します。



家庭での注意点

シャワーで石けんを使って体の汚れを洗い流しましょう。
指示があれば、入浴後に軟こうを塗ってください。
(しみる時は使わなくてもいいです)
爪を短く切り、毎日何度も石けんで手を洗いましょう。

登園・登校の注意点



乾燥しているか、ジクジクしている部分をガーゼなどで覆うことができれば、登園・登校できます。ただし、プールは乾燥するまで入らないようにしましょう。

～ 作品紹介 ～



食欲の秋！美味しそうなハンバーガーとりんごが完成しました